



# Relatório de Impacto



Edição 01 - 2025  
Circulação 2026



**Impacto que se mede, cuidado que se sente.**

O relatório foi produzido internamente, refletindo o compromisso conjunto com a transparência e a melhoria contínua

Edição 01 - 2025  
Circulação 2026



# EXAME

DIAGNÓSTICO E EXCELÊNCIA

# Sumário

|                                 |    |
|---------------------------------|----|
| Apresentação                    | 05 |
| Mensagem da liderança           | 06 |
| Quem somos                      | 08 |
| Linha do tempo                  | 10 |
| Conceito Exame                  | 12 |
| Premiações e reconhecimentos    | 13 |
| Gestão da qualidade             | 16 |
| Cultura Exame                   | 21 |
| Cuidar das pessoas              | 22 |
| Cuidar da saúde e da comunidade | 29 |
| Cuidar do meio ambiente         | 36 |
| Compromisso com o futuro        | 38 |

# Apresentação

Desde 2007, o Laboratório Exame faz parte da rotina de cuidados com a saúde em Lucas do Rio Verde – MT, oferecendo análises clínicas com qualidade, segurança e confiança.

Ao longo de sua trajetória, construiu um jeito próprio de cuidar, que une precisão técnica a um atendimento próximo, baseado no respeito, na gentileza e na atenção às pessoas. Cada diagnóstico é tratado como uma oportunidade de gerar uma experiência única e contribuir para o bem-estar de quem confia em seus serviços.

Com uma equipe comprometida, processos seguros e busca constante por melhoria, o laboratório segue evoluindo e ampliando seu impacto positivo na comunidade e no meio ambiente.

Este Relatório de Impacto apresenta, de forma transparente, as principais ações, resultados e avanços ao longo de 2025. Mais do que um registro, este documento reflete uma trajetória guiada pela busca contínua por excelência, inovação e pela construção de relações baseadas em confiança e cuidado.



“Mais do que realizar exames, busca promover uma relação de confiança e cuidado com cada paciente.”

# Mensagem da liderança

“Tudo começou com um sonho de oferecer diagnósticos confiáveis.

Hoje, esse sonho se transformou em uma organização dedicada a impactar vidas por meio da saúde, da prevenção e do cuidado com as pessoas.

Em 2025, o Laboratório Exame completou 18 anos de uma trajetória construída com propósito, coragem empreendedora e compromisso com a saúde da nossa comunidade.

Desde o início, assumimos o compromisso de trazer para nossa região o que há de mais avançado em análises clínicas, elevando continuamente o padrão de qualidade dos serviços laboratoriais e contribuindo para uma medicina diagnóstica cada vez mais precisa e confiável.

Com o passar dos anos, compreendi que estávamos construindo algo muito maior do que um laboratório. Nosso verdadeiro papel é impactar vidas — ajudando as pessoas a viverem mais e melhor por meio do diagnóstico, da prevenção e da informação em saúde.

Esse propósito se reflete nas iniciativas e resultados apresentados neste Relatório de Impacto, que traduzem o esforço coletivo de uma equipe comprometida com a excelência técnica, o cuidado humanizado e a geração de valor para a sociedade.



**Giseli C.S. Rainha**  
**Diretora**  
**Laboratório Exame**

# Mensagem da liderança

Também aprendemos, ao longo dessa jornada, uma lição fundamental: o principal ativo de uma organização são as pessoas. Por isso, seguimos investindo no desenvolvimento humano, no fortalecimento da cultura organizacional e na construção de um ambiente que estimule crescimento, aprendizado e colaboração.

Nosso compromisso também se estende para além das operações do laboratório. Acreditamos que empresas da área da saúde têm um papel fundamental na construção de comunidades mais saudáveis e conscientes. Por isso, desenvolvemos iniciativas de educação em saúde, projetos sociais e ações de prevenção que ampliam nosso impacto positivo na sociedade.

Ao celebrarmos essa trajetória, renovamos nosso compromisso com o futuro. Seguiremos investindo em qualidade, inovação e sustentabilidade, fortalecendo um ecossistema de saúde cada vez mais orientado para a prevenção, a qualidade de vida e a longevidade.

Nada disso seria possível sem o comprometimento de nossos colaboradores, a confiança de nossos pacientes, a parceria dos médicos e o apoio da comunidade que caminha conosco ao longo dessa jornada. Seguimos juntos, construindo uma história que une ciência, cuidado e impacto positivo na vida das pessoas.”

Giseli C.S. Rainha  
Diretora do Laboratório Exame

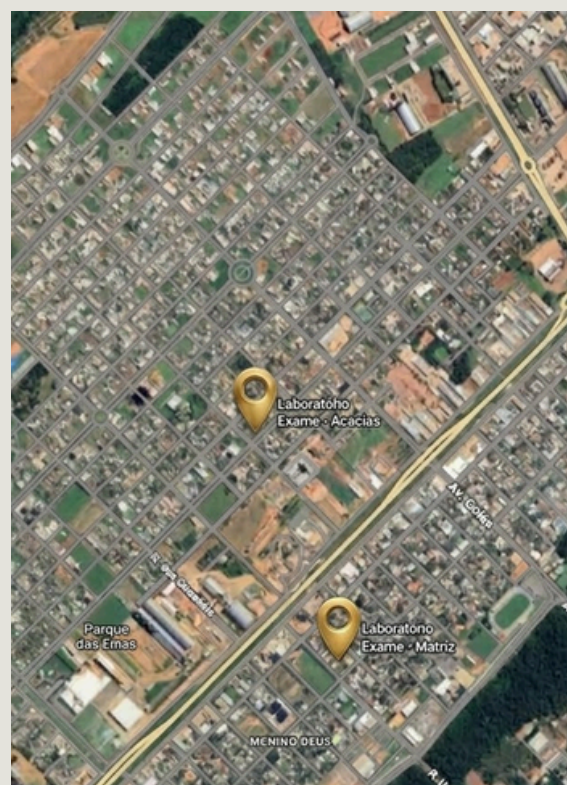
“Empresas existem para gerar resultados,  
mas seu verdadeiro valor está na  
capacidade de transformar vidas.”

# QUEM SOMOS



Fundado em 2007, em Lucas do Rio Verde, pela farmacêutica Giseli Rainha, o Laboratório Exame construiu uma trajetória de crescimento e confiança, tornando-se referência em análises clínicas na região. Hoje, com quatro unidades na cidade, amplia seu alcance e reforça diariamente seu compromisso com qualidade, precisão e excelência no cuidado com as pessoas.

Com foco no bem-estar e na longevidade, o laboratório vai além do diagnóstico, atuando de forma integrada na promoção da saúde e no cuidado com as pessoas. Seu compromisso se estende tanto ao público interno quanto à comunidade, contribuindo para a melhoria da qualidade de vida por meio de um atendimento humanizado, ético e responsável.



# QUEM SOMOS

70  
colaboradores

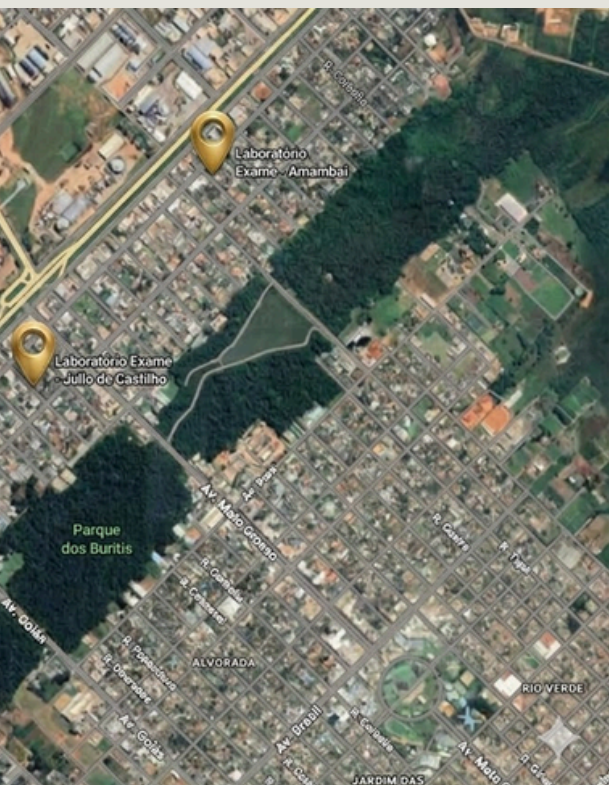
4  
unidades de  
atendimento

1 Núcleo Técnico  
Operacional

+ de 22.000  
pacientes atendidos

+500.000  
exames realizados  
em 2025

+300.000  
exames realizados  
internamente



# Linha do tempo

## *Fornada de propósito*

2013

Fusão com o Laboratório  
Célula.  
Primeiro posto de coleta  
(unidade Júlio de Castilho)

2016

Pessoas no centro do  
negócio. Desenvolvimento  
do Projeto Gestão com  
amor

2007

INÍCIO DE UM  
SONHO  
abertura do  
Laboratório

2015

Gestão da qualidade -  
Conquista da  
Certificação DICQ -  
único de Lucas do Rio  
Verde e 4º do Mato  
Grosso

2019

Abertura da Unidade  
Matriz e unidade Rio  
Grande do Sul se  
tornou posto de coleta

# Linha do tempo

2022

Investimento em tecnologia avançada. CellaVision na hematologia e automação da Urinálise com o UN2000

2024

Engajamento Social;  
Gestão Ambiental;  
Planejamento mais estratégico da organização

2023

Selo GPTW;  
Projeto de Inovação e Expansão em Lucas do Rio Verde;  
Projeto Saúde Mental

2025

Abertura da unidade Amambaí;  
Formação de novos gestores;  
Consultoria Elite

# Conceito EXAME

O símbolo representa a letra “E” de forma abstrata, composto por três camadas que refletem os pilares do laboratório: Excelência (precisão e confiabilidade), Experiência do Cliente (cuidado e sofisticação no atendimento) e Evolução e Comprometimento (aprendizado contínuo e inovação).

Com formas fluidas que remetem a ondas, o símbolo expressa acolhimento, leveza e confiança na relação com os clientes. A integração entre as formas representa a união entre tecnologia e cuidado humano, enquanto os espaços internos fazem alusão, de forma sutil, aos vasos sanguíneos, conectando o design à essência da área da saúde.



## MISSÃO

Transformar cada diagnóstico em uma experiência única de excelência e cuidado.

Ser referência em medicina diagnóstica, reconhecida pela excelência a nível nacional.



## VISÃO



## VALORES

Acreditamos que FELICIDADE IMPORTA e é essencial para o sucesso, por isso cultivamos um ambiente onde a GENTILEZA E HUMANIDADE são fundamentais.

# Premiações e reconhecimentos

O compromisso com a qualidade, a excelência no atendimento e a gestão responsável foram reconhecidos por meio de importantes conquistas ao longo do último ano, reforçando uma trajetória consistente e alinhada ao cuidado com as pessoas e à confiança construída na comunidade.

O Laboratório Exame foi homenageado com o **Mérito Empresarial**, concedido pela Câmara de Dirigentes Lojistas (CDL), destacando sua contribuição para o desenvolvimento local e a qualidade dos serviços prestados.

Também recebeu o **Prêmio de Qualidade Profissional e Empresarial**, concedido pela Ângulo Pesquisa, um reconhecimento baseado na percepção e na confiança da população, refletindo a experiência positiva de quem utiliza seus serviços.

Entre os destaques, conquistou ainda o **Selo EAP – Empresas de Alta Performance**, evidenciando um alto nível de gestão, eficiência e compromisso contínuo com resultados de excelência.

Essas conquistas reforçam o propósito de evoluir constantemente, entregando qualidade, confiança e cuidado em cada atendimento.



# Premiações e reconhecimentos



## Certificação DICQ

O DICQ (Sistema Nacional de Acreditação) é um dos mais reconhecidos programas de avaliação de laboratórios clínicos do país, responsável por certificar instituições que atendem a rigorosos padrões de qualidade, segurança e confiabilidade.

Desde 2015, o Laboratório Exame mantém essa importante certificação, consolidando um compromisso contínuo com a excelência e a melhoria dos seus processos. Mais do que um reconhecimento, essa conquista reflete a consistência de um trabalho realizado com responsabilidade, precisão e atenção a cada detalhe.

Essa conquista ao longo dos anos evidencia a solidez dos processos e, principalmente, o engajamento de uma equipe dedicada a oferecer resultados seguros e um cuidado de alto padrão em cada atendimento.



*Sistema Nacional  
de Acreditação DICQ*

# Somos GPTW

## Ambiente de Trabalho que Inspira Confiança

Em 2025, renovamos a certificação Great Place to Work (GPTW), alcançando **86%** na pesquisa - nota de excelência. O resultado reflete a percepção positiva dos colaboradores sobre o ambiente de trabalho, a confiança na liderança e as oportunidades de desenvolvimento.

Com essa nota, alcançamos os seguintes Rankings:

Melhores Empresas Para Trabalhar™

**Saúde 2025**

Exame Análises Clínicas

POSIÇÃO NO RANKING: 8

Melhores Empresas Para Trabalhar™

**Centro-Oeste 2025**

Exame Análises Clínicas

POSIÇÃO NO RANKING: 47



A certificação é um reconhecimento internacional concedido a empresas que se destacam por promover uma cultura organizacional baseada em confiança, respeito e valorização das pessoas. Esse resultado reforça nosso compromisso em manter um ambiente acolhedor, colaborativo e voltado ao bem-estar e ao crescimento dos colaboradores.

# Gestão da Qualidade



## Suprimentos e gestão de fornecedores

A gestão de suprimentos e fornecedores é um dos pilares que sustentam a qualidade e a segurança dos serviços do Laboratório Exame. Por meio de processos estruturados de seleção, avaliação e acompanhamento, garante que todos os insumos, reagentes e materiais atendam aos mais altos padrões técnicos e regulatórios.

Toda a cadeia é monitorada de forma integrada, desde a aquisição até o uso, assegurando rastreabilidade, armazenamento adequado e confiabilidade em cada etapa. Esse controle contribui diretamente para a eficiência operacional e para a precisão dos resultados entregues.

Mais do que processos, o relacionamento com fornecedores é construído com base em parceria, transparência e compromisso com a qualidade, fortalecendo a melhoria contínua e gerando impacto positivo em toda a operação.



# Gestão da Qualidade



## Auditorias e certificações

Em 2025



As ações preventivas e listas de verificação referem-se a registros internos monitorados continuamente, garantindo a melhoria contínua, o tratamento de desvios e a conformidade dos processos.

A qualidade é um pilar essencial no Laboratório Exame, presente de forma estruturada e integrada em todas as áreas. Mais do que um setor, faz parte da rotina dos processos, garantindo consistência, precisão e confiança em cada etapa.

O laboratório conta com um setor de Qualidade atuante, responsável por assegurar o cumprimento de normas e boas práticas, por meio de auditorias internas, treinamentos, monitoramento contínuo e atualização dos documentos institucionais. Também exerce um papel estratégico na gestão de riscos, prevenindo falhas e impulsionando melhorias.

Esse trabalho fortalece uma cultura voltada à evolução contínua e à padronização, refletindo diretamente na credibilidade dos serviços e na confiança dos pacientes e médicos.

# Gestão da Qualidade



## Indicadores da qualidade

| Indicadores 2025  | Resultados |
|---|------------|
| Média PNCQ (Programa Nacional de Controle de Qualidade) - % | 97,39%     |
| Média da Controllab - %                                     | 100%       |
| Tempo de processamento das amostras - horas                 | 01h01m38s  |
| Assessoria científica                                       | 1.036      |



A assessoria científica do Laboratório Exame atua como um elo de confiança, apoiando a tomada de decisão clínica e fortalecendo a parceria com profissionais de saúde, sempre com foco no melhor cuidado ao paciente.

Por meio de orientações especializadas, discussão de casos e suporte na interpretação de exames, amplia a qualidade das informações e agrega valor ao diagnóstico.

Com isso, o laboratório Exame reafirma seu compromisso de ir além da entrega de resultados, contribuindo de forma ativa para uma assistência mais assertiva e qualificada.





## Tecnologia e Inovação a Serviço da Qualidade

A busca contínua por tecnologia e inovação é parte fundamental do compromisso do Laboratório Exame com a qualidade dos serviços prestados. Para oferecer resultados cada vez mais ágeis, precisos e consistentes, o laboratório investe de forma constante em equipamentos modernos e soluções automatizadas que otimizam rotinas, aumentam a eficiência e elevam o nível das análises realizadas.

Atualmente, conta com uma infraestrutura tecnológica completa, composta por equipamentos de alta performance nas áreas de bioquímica, imunohormônios, hematologia, coagulação e urinálise. Esses sistemas automatizados garantem maior rastreabilidade das amostras, padronização dos processos e redução de interferências manuais, fortalecendo a confiabilidade dos resultados e a segurança em todas as etapas do processo.





## Tecnologia e Inovação a Serviço da Qualidade

Entre os diferenciais tecnológicos do Laboratório Exame, destacam-se soluções que elevam o padrão das análises e reforçam seu posicionamento em inovação. Um exemplo é o Cellavision, um sistema avançado de leitura e análise digital de células hematológicas, que utiliza inteligência de imagem para apoiar a identificação e classificação celular, sendo uma tecnologia presente ainda em poucas unidades no país.



Outro grande destaque é o módulo UN2000 de urinálise automatizada, que integra diferentes etapas do processo em uma única plataforma, trazendo mais agilidade, precisão e padronização para os exames de urina. Trata-se de uma tecnologia moderna e ainda pouco disponível no estado, o que evidencia o investimento contínuo do laboratório em recursos de alto nível.



Essas escolhas refletem uma busca constante por evolução e modernização, com impacto direto na eficiência dos processos e na qualidade das informações geradas. Mais do que acompanhar tendências, o Laboratório Exame investe em soluções que fazem diferença real no cuidado, oferecendo resultados consistentes e apoiados pelo que há de mais avançado no setor.



## Cuidar das pessoas

Fazemos isso porque acreditamos que promover saúde e bem-estar é essencial para inspirar uma vida longa e bem vivida, colocando o cuidado com cada pessoa no centro de tudo o que fazemos.

---



## Cuidar da saúde e da comunidade

Desenvolvemos ações e projetos porque sabemos que nosso impacto vai além do laboratório, contribuindo para uma sociedade mais saudável, consciente e sustentável.

---



## Cuidar do meio ambiente

Atuamos de forma responsável porque entendemos que a preservação do meio ambiente é fundamental para garantir qualidade de vida hoje e para as futuras gerações.

# Cuidar das pessoas



## Nosso impacto em números

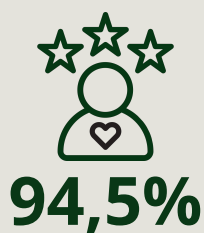
### Pacientes atendidos



### Exames realizados



### Índice de satisfação



### Exames ofertados



Os resultados apresentados reforçam nosso compromisso com a excelência no atendimento, a qualidade técnica e a confiança construída junto à comunidade. Cada número representa vidas acompanhadas, diagnósticos apoiados e decisões clínicas fortalecidas por meio de um serviço seguro e humanizado.

# Cuidar das pessoas

## Excelência com humanização

Cuidar da saúde, para nós, vai muito além da realização de exames. É sobre acolher, escutar e tratar cada pessoa com respeito, atenção e empatia. Por isso, o atendimento humanizado está presente em cada etapa, guiando a forma como recebemos e acompanhamos nossos pacientes.

Nossa equipe é constantemente incentivada a oferecer um atendimento próximo, claro e cuidadoso, respeitando as necessidades e o momento de cada pessoa. Buscamos tornar cada experiência mais tranquila e segura, fortalecendo vínculos de confiança.

Assim, reafirmamos nosso compromisso de unir qualidade técnica a um cuidado verdadeiro, porque acreditamos que cada pessoa merece ser atendida com atenção e sensibilidade.



Nunca tive nenhum problema com o atendimento, sempre excelente, desde a recepção, até a coleta de sangue. Sempre que preciso fazer exames, opto pelo Laboratório Exame pelo conforto e a qualidade.



Excelente atendimento. Precisei fazer varios exames, então acabei tendo que coletar varios tubos de sangue. A sala de descanso e perfeita para esses casos, deixando o paciente ainda mais tranquilo. Todas as atendedoras super atenciosas.



Eu tenho muita confiança no laboratório exame e também um bom atendimento. que Deus abençoe a todos ...



# Cuidar das pessoas

## Cuidar é prevenir. Prevenir é salvar vidas.

O cuidado com as pessoas está no centro da nossa atuação. Mais do que realizar exames, nosso compromisso é promover saúde, prevenção e qualidade de vida por meio de protocolos estruturados, baseados em evidências e voltados às necessidades da comunidade.

Ao longo do ano, fortalecemos a oferta de protocolos laboratoriais direcionados, que auxiliam na detecção precoce, no acompanhamento clínico e na tomada de decisão médica. Entre eles, destacam-se os protocolos para Anemia, Dengue, Tireoide, Energia & Cansaço, DST e longevidade, desenvolvidos para investigar sintomas específicos e apoiar diagnósticos com agilidade e precisão.

### Protocolo Anemia

Para diagnóstico e acompanhamento da anemia

- Hemograma completo
- Ferro sérico
- Ferritina
- Índice de saturação da transferrina
- Vitamina B12
- Ácido Fólico
- Sangue oculto
- Desidrogenase Lática - Ldh
- Bilirrubinas
- Reticulócitos

Agendar exame



### Protocolo Dengue

Realize o diagnóstico rápido e preciso

- Hemograma completo
- PCR para Dengue
- NSI Antígeno
- Sorologia Dengue (IgM e IgG)
- TGO - Transaminase Glutâmica Oxalacética
- TGP - Transaminase Glutâmica Pirúvica
- TAP
- TTPA

Agendar exame



### Protocolo Tireoide

Avaliação da função tireoidiana

- TSH
- T3 total e livre
- T4 total e livre
- Anticorpos Anti-TPO
- Anticorpos Anti-Tireoglobulina

Agendar exame



### Protocolo Energia & Cansaço

Para investigar fadiga e baixa disposição

- Hemograma completo
- Proteína C Reativa (PCR)
- Glicemia de Jejum
- Vitamina B12
- Ácido Fólico
- TSH e T4 Livre
- Cortisol
- Magnésio
- Ferro
- Ferritina

Agendar exame



# Cuidar das pessoas



Cuidar é prevenir.  
Prevenir é salvar vidas.



1.903

Exames Femininos

HPV e Papanicolau realizados para detecção precoce de câncer de colo de útero

2.911

Exames Masculinos

PSA realizados para monitoramento da saúde da próstata

Também incentivamos o cuidado com a saúde por meio de check-ups preventivos em campanhas sazonais, como o Outubro Rosa, dedicado à conscientização sobre o câncer de mama e de colo do útero, e o Novembro Azul, voltado à saúde do homem e à prevenção do câncer de próstata. Essas ações ampliam o acesso à informação e aos exames, reforçando a importância do diagnóstico precoce.

Acreditamos que prevenir é uma das formas mais importantes de cuidar, tanto de si quanto de toda a comunidade.

Com processos bem definidos, atenção em cada detalhe e uma equipe preparada, seguimos comprometidos em oferecer um atendimento próximo, acessível e de qualidade, contribuindo para o bem-estar das pessoas e para uma cultura de cuidado cada vez mais presente no dia a dia.

# Gestão de pessoas

## Somos destaque em liderança feminina

O ano de 2025 reforçou o compromisso da empresa com a valorização de pessoas e o fortalecimento de uma cultura organizacional mais diversa e equilibrada.

Atualmente, contamos com 74 colaboradores, sendo 89,2% mulheres, evidenciando o protagonismo feminino em diferentes áreas e níveis da organização.

Realizamos 25 contratações ao longo do ano e mantivemos um turnover de 3,28%, dentro de um nível controlado e estratégico. As movimentações refletiram ajustes de perfil e alinhamento cultural, contribuindo para o fortalecimento das equipes.

Os dados evidenciam uma gestão mais assertiva, com evolução do clima organizacional e foco contínuo em construir um ambiente equilibrado, produtivo e sustentável.



# Gestão de pessoas

## Aprendizado Contínuo e Excelência Profissional

Ao longo do ano, foram realizados aproximadamente 546 treinamentos, envolvendo todos os colaboradores.



Esse volume expressivo de treinamentos demonstra o compromisso da organização com a qualificação contínua de sua equipe, promovendo um ambiente de aprendizado, crescimento e fortalecimento das competências profissionais. Investir na formação das pessoas reflete diretamente na qualidade dos processos, na excelência do atendimento e na evolução constante da empresa.

# Pesquisa de Clima Organizacional

## Engajamento, reconhecimento e propósito no ambiente de trabalho.

A Pesquisa de Clima Organizacional evidenciou um ambiente pautado no bem-estar, na motivação e na confiança. Entre os principais pontos positivos destacados pelos colaboradores estão o fornecimento adequado dos recursos necessários para a execução das atividades, a clareza em relação à liderança imediata e a percepção positiva quanto à imagem da empresa. Esses fatores reforçam a solidez da nossa cultura organizacional e o alinhamento entre equipe e propósito institucional.

Quando perguntados sobre o que os motiva a trabalhar no Laboratório Exame, os colaboradores destacam a satisfação no dia a dia, as oportunidades de crescimento e a chance de aprender e se desenvolver constantemente.

Também valorizam o reconhecimento, o sentimento de serem ouvidos e o espaço para contribuir, o que torna o ambiente mais acolhedor e colaborativo. Esses fatores fortalecem o engajamento da equipe, favorecem a permanência dos talentos e contribuem para um ambiente cada vez mais saudável e sustentável.





# Cuidar da saúde e da comunidade

## Construindo Conexões, Cuidando de Vidas

Em 2025, fortalecemos nosso compromisso com a comunidade por meio de projetos sociais que uniram cuidado, educação, saúde e integração. Cada iniciativa foi pensada para ampliar nosso impacto além das análises clínicas, promovendo bem-estar, conhecimento e responsabilidade social.

A **Páscoa Solidária** levou alegria às famílias em um evento realizado em praça pública. Mais do que um momento festivo, a ação reforçou nosso papel social, aproximando o laboratório da comunidade e proporcionando um dia especial para as crianças.

O **Connect Kids**, realizado nas creches, promoveu momentos de educação em saúde com as crianças. Nossos colaboradores compartilharam, de forma lúdica e acessível, orientações sobre higiene das mãos e a importância das vitaminas para o crescimento saudável.

A **Estação Kids**, realizada na Prefeitura, foi um momento especial de integração e acolhimento das crianças, com atividades recreativas, proporcionando um ambiente leve, alegre e de proximidade com a comunidade.



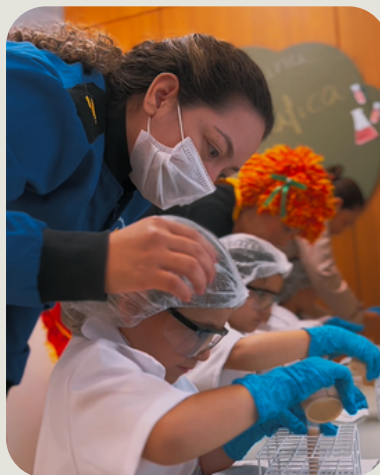


# Cuidar da saúde e da comunidade

## Construindo Conexões, Cuidando de Vidas

A **Oficina Científica Kids** foi uma iniciativa educativa realizada no laboratório com duas edições voltadas para crianças de 4 a 7 anos. O projeto buscou aproximar o público infantil do universo científico de forma lúdica e segura, despertando curiosidade e interesse pela ciência, por meio de atividades interativas no ambiente laboratorial.

Durante a oficina, as crianças participaram de experiências, como observação de micro-organismos no microscópio, demonstração de fermentação e atividades sobre a importância da correta lavagem das mãos. A ação proporcionou aprendizado de forma divertida e fortaleceu o vínculo do laboratório com a comunidade.



# Cuidar da saúde e da comunidade

## Construindo Conexões, Cuidando de Vidas



O **Connect Médicos** foi um momento de proximidade e troca de conhecimento, reunindo biomédicos, farmacêuticos e médicos em um espaço de diálogo aberto sobre casos clínicos e análises clínicas.

Mais do que um encontro, foi uma oportunidade de evoluir juntos, sempre com o compromisso de oferecer diagnósticos cada vez mais seguros e contribuir para um cuidado mais assertivo ao paciente.

Também fortalecemos nossa presença no meio acadêmico, por meio de parcerias com o IFMT (Instituto Federal de Mato Grosso), promovendo palestras, minicursos e encontros voltados à formação profissional e à conscientização sobre o cuidado com a saúde.

Essas iniciativas aproximam o laboratório dos estudantes e contribuem para a formação de profissionais mais preparados, ampliando o diálogo entre teoria e prática e gerando impacto positivo para o futuro da saúde.



# Cuidar da saúde e da comunidade

## Construindo Conexões, Cuidando de Vidas



Também cuidamos do nosso ambiente interno por meio do projeto **Gotinhas de Cultura**, uma iniciativa criada para fortalecer, na prática, o jeito de ser e de cuidar do Laboratório Exame.

Por meio de encontros próximos e vivenciais, o projeto promove conexão entre as pessoas, troca de experiências e alinhamento com aquilo que acreditamos e vivemos no dia a dia. Mais do que conceitos, são momentos que reforçam nossa essência e fortalecem a identidade da equipe.



Com o Gotinhas de Cultura, reforçamos que cuidar das pessoas que fazem parte do laboratório é fundamental para entregar um cuidado cada vez melhor a quem atendemos. Afinal, é a partir de uma cultura forte que construímos relações, resultados e experiências que realmente fazem a diferença.

# Cuidar da saúde e da comunidade

## Construindo Conexões, Cuidando de Vidas

Com o **Exame em Movimento**, incentivamos hábitos saudáveis entre os colaboradores por meio de atividades esportivas, autocuidado e alimentação saudável. A iniciativa fortaleceu o espírito de equipe, promoveu qualidade de vida e reconheceu os profissionais mais engajados, reforçando que o cuidado com a saúde começa dentro da própria instituição.

Inspire Long Life  
**EXAME**



2179 check-ins



+100 horas  
ativas



# Cuidar da saúde e da comunidade

## Cuidado que Começa com Quem Está ao Nosso Lado

Valorizamos as pessoas que fazem parte da nossa história e acreditamos que o cuidado com a saúde também deve alcançar aqueles que estão ao lado de nossos colaboradores. Pensando nisso, o laboratório desenvolve iniciativas que ampliam o acesso aos exames e incentivam a prevenção dentro do ambiente familiar.



**3.115**

exames realizados  
pelo FAMÍLIA  
EXAME



**807**

exames realizados  
pelo EU CUIDO  
DOS MEUS PAIS

O **Família Exame** foi criado para tornar o cuidado com a saúde mais acessível a quem faz parte do nosso dia a dia. Por meio desse benefício, colaboradores e seus familiares, como pais, cônjuges e filhos, podem realizar exames laboratoriais com valores reduzidos.

Já a iniciativa **Eu Cuido dos Meus Pais**, traz um significado ainda mais especial. No aniversário do colaborador, ele recebe um voucher de check-up para que seu pai e sua mãe realizem exames gratuitamente, incentivando o cuidado e a prevenção dentro da própria família.

Mais do que benefícios, essas ações refletem o quanto valorizamos as pessoas, fortalecendo vínculos, promovendo bem-estar e criando um ambiente onde o cuidado começa de dentro para fora.

# Cuidar da saúde e da comunidade

## Cuidado que Começa com Quem Está ao Nosso Lado



Comprometido com o acesso à saúde e com o impacto positivo na comunidade, o laboratório também realiza o **Exame Social**, uma iniciativa voltada a pacientes em situação de vulnerabilidade que não possuem condições financeiras de custear exames laboratoriais.

Por meio dessa ação, são disponibilizados exames gratuitos, contribuindo para o acesso ao diagnóstico e para a promoção da saúde. Além de apoiar diretamente pacientes que necessitam de cuidado, o projeto reforça o papel social do laboratório, demonstrando que a responsabilidade com a saúde vai além do atendimento diário e se estende ao compromisso com a comunidade.



**392**

exames realizados  
pelo EXAME  
SOCIAL



**R\$ 17.889**

investidos em  
EXAME SOCIAL

# Cuidar do meio ambiente

## Gestão de resíduos e eficiência

Cuidar da saúde também é cuidar do ambiente ao nosso redor. Por isso, a gestão de resíduos no Laboratório Exame é realizada com responsabilidade e atenção em cada etapa, desde a geração até o descarte.

Seguimos práticas seguras, em conformidade com as normas, sempre buscando reduzir impactos e contribuir para um futuro mais sustentável. Esse cuidado faz parte do nosso propósito de incentivar uma vida longa e bem vivida, com atitudes conscientes que fazem a diferença no dia a dia.

### Redução de g/exames

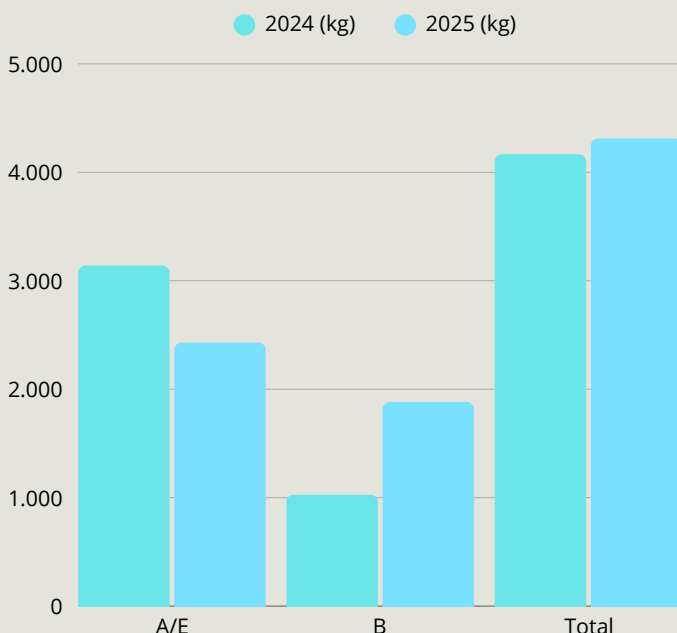
Redução de 22,88%



9,8g/exame em 2024

7,46g/exame em 2025

### Resíduos por grupo (todas as unidades)



### Melhorias implantadas

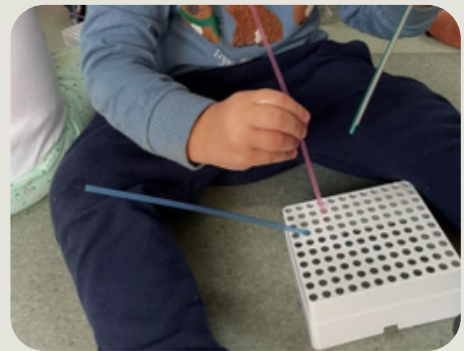
- Adequação legal ao processo de descarte de químicos;
- Treinamento de descarte correto de resíduos de serviço de saúde;
- Unificação das amostras dos setores de bioquímica e imunologia;
- Revisão contratual.

# Cuidar do meio ambiente

## Responsabilidade que Vai Além do Cuidado

A responsabilidade ambiental também faz parte do compromisso do laboratório com a sociedade. Por isso, buscamos incorporar práticas sustentáveis em nossa rotina, promovendo o uso consciente de recursos e incentivando entre os colaboradores uma cultura de cuidado com o meio ambiente. Mais do que reduzir impactos, nossas ações também buscam gerar valor para a comunidade, transformando resíduos em oportunidades de aprendizado e reutilização.

Entre as iniciativas desenvolvidas, destacam-se a destinação correta de lixo eletrônico, garantindo que equipamentos e componentes sejam encaminhados para descarte ambientalmente adequado, e a reutilização de materiais como garrafas plásticas, caixas de ponteiros e bandejas de isopor, que são destinados a creches do município. Nessas instituições, os materiais são utilizados em atividades pedagógicas e projetos educativos com as crianças, ampliando seu ciclo de vida e incentivando práticas de reaproveitamento e consciência ambiental desde a infância. Dessa forma, o laboratório une sustentabilidade e impacto social, contribuindo para a formação de uma comunidade mais consciente e responsável.





# Compromisso com o futuro

Evoluindo para contribuir para uma sociedade mais saudável e sustentável

Nosso compromisso com os Objetivos de Desenvolvimento Sustentável (ODS)



Principais ações realizadas em 2025

Campanhas de prevenção e ampliação do acesso à saúde

Projetos sociais e ações com a comunidade

Investimentos em tecnologia e inovação laboratorial

Gestão de resíduos e práticas sustentáveis

Capacitação da equipe e fortalecimento da cultura organizacional

Compromissos e metas para 2026

Aumentar o impacto social na comunidade

Fortalecer práticas sustentáveis e ESG

Investir continuamente em tecnologia diagnóstica

Expandir programas de prevenção e check-ups

Ampliar ações de educação em saúde

# SAÚDE: A ESSÊNCIA DO NOSSO COMPROMISSO!

Inspirado pela oliveira símbolo de resistência e renovação com o passar do tempo, o Laboratório Exame carrega em seu símbolo a fluidez dos resultados e a leveza no cuidado com cada cliente.

Cada detalhe do atendimento é pensado para ser acolhedor e tranquilo, criando um ambiente onde você se sente em casa.

Com tecnologia de ponta e excelência em cada etapa, nosso compromisso é cuidar da sua saúde com atenção, precisão e carinho sempre.



## Créditos

Direção: Giseli C. S. Rainha e Alan Naigon Mariano de Oliveira

Coordenação: Susane Gaiola

Elaboração: Leticia Leseux Paulino

Revisão: Karin Aline Aparecida de Quevedo e Bruna Eduarda Tolovi



 [examesaude.app.br](https://examesaude.app.br)

 (65) 9 9911 1689

 [examesaude](https://www.instagram.com/examesaude)